

学習支援センターについて

課題のレポート、就職活動で必要な文章、メールの書き方...など、「文章作成」の能力をトレーニングしたり、相談ができます。

内容

作文トレーニング講座

月に数回、先生と一緒に文章の練習をします。
(申し込みが必要です)

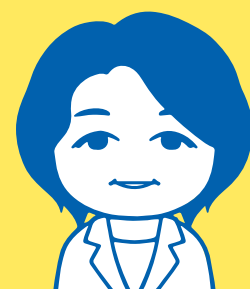
ライティングサポート

文章に関する相談を受け付けています。
講座を受けていない方も相談できます。
(例：実習日誌の書き方を練習したい

就活で必要な文章の下書きをみてほしい)



大学・清水先生



短大・佐藤先生

学習支援メールアドレス

申し込み・問い合わせ

学習支援センターにメール

学籍番号、氏名をご記入の上、

gshien@mishima.ac.jpに連絡下さい。

各学科で手続きする

講座は、各学科の会議室(美術)/助手室(家政・短大)でも申し込みができます。

